

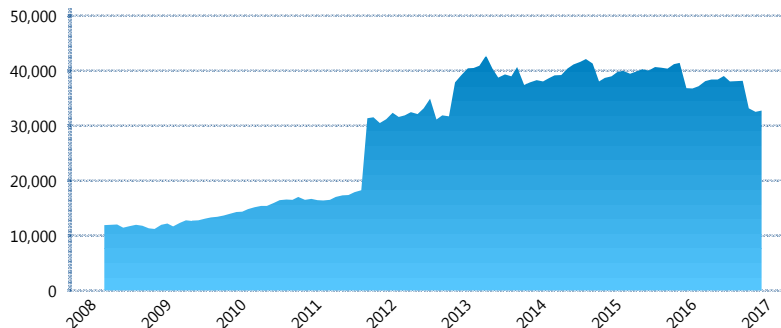
### I. INFORMACIÓN FINANCIERA

#### I) Detalles del Fondo

Detalles del Fondo	
Razón Social	Principal Siefore 4, S.A. de C.V.
Inicio de Operaciones	03/03/2008
Tipo de Fondo	Básica
Clave Bolsa	APRINB4
Activos Administrados *	32,767
ISIN	MX54AP0E0028
Comisión Anual	1.09%
Administrador	Principal Afore, S.A. de C.V.
Director General	Ramón Elías Antonio Pando Leyva
Presidente del Consejo	C. Alejandro Elizondo Rodríguez

#### Activos Administrados \*

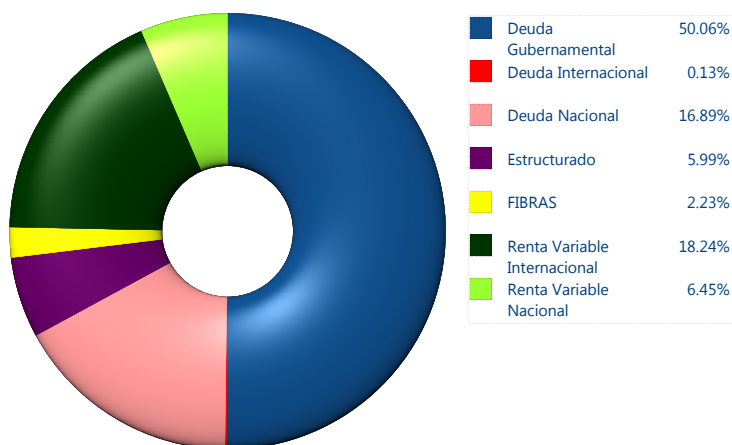
\$32,767



\*Cifras en millones de pesos

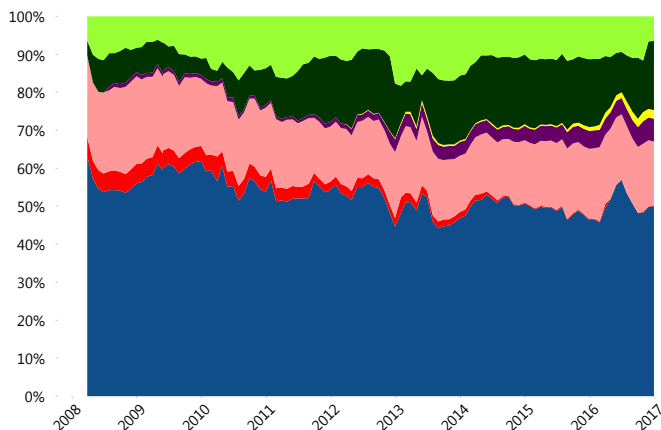
Contiene el efecto de fusiones, cortes transversales y transferencias por edad. Para mayor información consultar: <http://www.consar.gob.mx/gobmx/Aplicativo/Factsheets/EC/ECSAR.pdf>

#### II) Inversiones



Tipo de Instrumento	Principal (SB4)	Sistema Básicas 4**
<b>Renta Variable Nacional</b>	Renta Variable Nacional 6.45%	7.40%
<b>Total</b>	<b>6.45%</b>	<b>7.40%</b>
<b>Renta Variable Internacional</b>	Renta Variable Internacional 18.24%	18.00%
<b>Total</b>	<b>18.24%</b>	<b>18.00%</b>
<b>Mercancías</b>	Mercancías 0.00%	0.31%
<b>Total</b>	<b>0.00%</b>	<b>0.31%</b>
<b>FIBRAS</b>	FIBRAS 2.23%	1.69%
<b>Total</b>	<b>2.23%</b>	<b>1.69%</b>
<b>Estructurado</b>	Estructurados 5.99%	4.93%
<b>Total</b>	<b>5.99%</b>	<b>4.93%</b>
<b>Deuda Nacional</b>	Alimentos 0.01%	0.42%
	Automotriz 0.01%	0.03%
	Banca de Desarrollo 0.13%	1.94%
	Bancario 2.37%	1.06%
	Bebidas 0.12%	0.31%
	Cemento 0.29%	0.06%
	Centros Comerciales 0.00%	0.08%
	Consumo 0.18%	0.25%
	Deuda CP 0.00%	0.01%
	Empresas Productivas del Estado 1.46%	2.66%
	Estados 0.52%	0.66%
	Europesos 1.44%	3.22%
	Grupos Industriales 1.11%	0.61%
	Infraestructura 4.75%	3.17%
	Otros 1.55%	0.94%
	Papel 0.01%	0.06%
	Serv. Financieros 0.12%	0.38%
	Telecom 0.78%	1.36%
	Transporte 0.33%	0.26%
	Vivienda 1.72%	1.61%
<b>Total</b>	<b>16.89%</b>	<b>19.08%</b>
<b>Deuda Internacional</b>	Deuda Internacional 0.13%	0.87%
<b>Total</b>	<b>0.13%</b>	<b>0.87%</b>
<b>Deuda Gubernamental</b>	BONDESD 0.00%	0.71%
	BONOS 20.60%	16.14%
	BPA182 0.00%	0.01%
	CBIC 0.17%	3.08%
	CETES 0.33%	2.57%
	REPORTO 1.54%	2.72%
	UDIBONO 27.42%	21.04%
	UMS 0.00%	1.45%
<b>Total</b>	<b>50.06%</b>	<b>47.71%</b>
<b>Total</b>	<b>100.00%</b>	<b>100.00%</b>

#### Evolución de Inversiones



\*\*Considera las inversiones de todo el grupo de SIEFORES Básicas 4  
Cifras al cierre de diciembre de 2016

### III) Desempeño

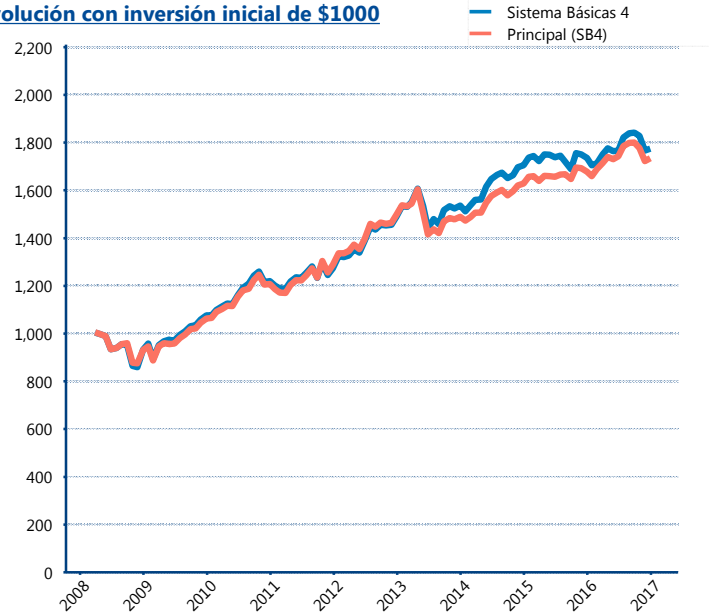
#### Rendimiento Bolsa

Tipo	Principal (SB4)	Sistema Básicas 4
1 año	3.68%	2.59%
2 años	3.35%	2.21%
3 años	5.25%	5.00%
5 años	6.07%	6.80%

#### Indicador de Rendimiento Neto

Siefore	IRN %
Profuturo (SB4)	9.22%
SURA (SB4)	9.09%
Banamex (SB4)	8.73%
PensionISSSTE (SB4)	8.54%
Metlife (SB4)	8.05%
<b>Principal (SB4)</b>	<b>7.97%</b>
Invercap (SB4)	7.87%
XXI-Banorte (SB4)	7.64%
Azteca (SB4)	7.50%
Coppel (SB4)	7.33%
Inbursa (SB4)	5.18%
Promedio Simple	7.92 %
Promedio Ponderado	8.22 %

#### Evolución con inversión inicial de \$1000



Construido con el precio de la Siefore registrado en la Bolsa Mexicana de Valores

### IV) Medidas de sensibilidad y riesgos

#### Evolución del Plazo Promedio Ponderado

